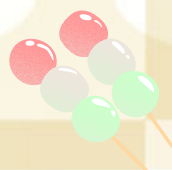




## 会員募集のお知らせ



美味しく、楽しく、生き生きと  
ボランティアしませんか



NPO法人はんなり和菓子ラボは、和の伝統食文化である「和菓子」の普及、啓発に努め、「和菓子」の再認識により文化、芸術の振興継承に寄与することを目的としています。

また和菓子の創作製造販売の活動を通じて、まちづくりの推進、子どもの健全育成を図る活動、国際協力、職業能力の開発と雇用機会の拡充支援にも合わせて寄与することを目的とします。

主な活動の年間スケジュールは、定期的な和菓子の製作販売が月に1~2回、和菓子教室やワークショップなどの年間イベントが約30回、運営&活動の打ち合わせが月に1回となります。

- ◆正会員：イベントの企画から運営等への参画
- ◆賛助会員：イベント運営のお手伝い、寄付のみも可
- ◆特別会員：海外のスイーツ情報の提供、イベント講師、海外ゲストアテンドのお手伝い等

正会員（個人・団体）  
年会費 2,000円

賛助会員（個人・団体）  
1口 1,000円（1口以上）

特別会員（個人）  
無料（海外在住者に限る）

- 和菓子の製作
- 包装、パッケージデザイン
- マルシェや販売場所への運搬作業／販売
- 和菓子教室・ワークショップの講師
- 地域や世界、和菓子業界とつながるイベント企画
- PC作業（ホームページ制作、チラシ製作、zoomオペレート）
- 事務作業（おもに材料調達や必需品調達）
- 会計作業

参加者になったり

主催者になったり

お手伝いしたり

お問合せ・お申込みは

NPO法人はんなり和菓子ラボ  
hannari.wagashi.labo@gmail.com  
https://hannarilabo.com

公式サイトはこちら



会員登録はこちら





# はんなり和菓子ラボの楽しいイベント



和菓子100個無償提供プロジェクトで和菓子作りに参加



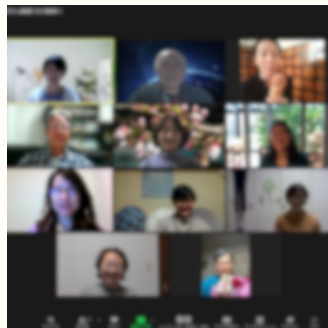
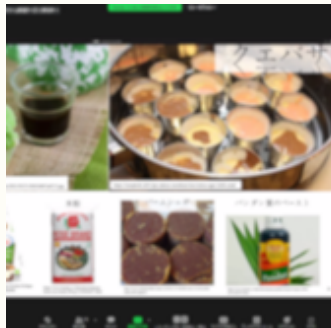
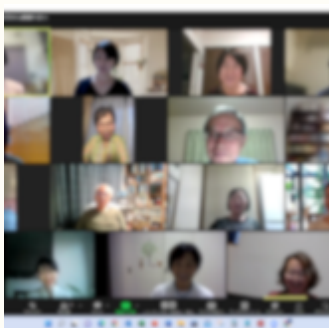
伝統和菓子、和洋折衷和菓子、郷土和菓子等のワークショップに参加



和菓子創作、新作発表会であなたのオリジナル和菓子を発表



「和菓子発 世界スイーツミーティング」で世界のスイーツ情報をゲット



その他、地域や世界とつながるイベント多数

お問合せ・お申込みは  
NPO法人はんなり和菓子ラボ  
hannari.wagashi.labo@gmail.com  
https://hannarilabo.com

公式サイトはこちら

会員登録はこちら

